

CZ

Návod na použití

Jestliže je vaše konvice vybavena omezovacím ventilem, použijte tuto redukci, aby konvice správně fungovala.

Omezovací ventil je viditelný ve spodní části zásobníku na filtry konvice.

Pokud po vložení filtru voda volně teče, pak je vše v pořádku. Pokud voda neteče, nasadte redukci a postupujte viz níže.

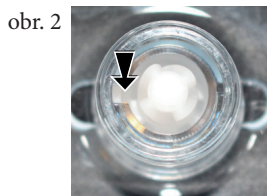
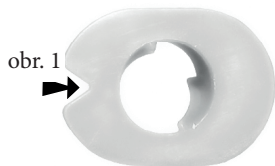
Jak příslušenství vložit:

- Vyprázdňte džbán a vyjměte starý filtr.
- Redukci držte PLOCHOU STRANOU NAHORU (s výřezem do V nahoře) (obr.1).
- Zatlačte ho do ventilu konvice tak, že zarovnáte výřez V se čtvercovou drážkou (obr. 2), která je vytvarovaná v těle zásobníku na filtr konvice.

Nyní je připraveno k použití.

Toto je třeba provést pouze jednou pro správné fungování filtru.

Redukci můžete kdykoli bez problémů vyjmout.



SK

Návod na použitie

Ak je vaša kanvica vybavená obmedzovacím ventilom, použite túto redukciu, aby kanvica správne fungovala.

Obmedzovací ventil je viditeľný v spodnej časti zásobníka na filtre kanvice.

Pokiaľ po vložení filtra voda voľne tečie, potom je všetko v poriadku. Pokiaľ voda netečie, nasadte redukciu a postupujte vid' nižšie.

Ako príslušenstvo vložiť:

- Vyprázdňte džbán a vyberte starý filter.
- Redukciu držte PLOCHOU STRANOU HORE (s výrezom do V hore) (obr.1).
- Zatlačte ho do ventilu kanvice tak, že zarovnáte výrez V so štvorcovou drážkou (obr. 2), ktorá je vytvarovaná v tele zásobníka na filter kanvice.

Teraz je pripravené na použitie.

Toto je potrebné vykonať iba raz pre správne fungovanie filtru.

Redukciu môžete kedykoľvek bez problémov vybrať.



PL

Instrukcja obsługi

Jeśli czajnik jest wyposażony w zawór ograniczający, należy użyć tego ogranicznika, aby czajnik działał prawidłowo.

Zawór ograniczający jest widoczny w dolnej części zasobnika na filtry.

Jeśli po włożeniu filtra woda przepływa swobodnie, wszystko jest w porządku. Jeśli woda nie przepływa, zamocuj ogranicznik i postępuj zgodnie z poniższą procedurą.

Jak umieścić akcesoria:

- Opróżnij dzbanek i wyjmij stary filtr.
- Trzymaj ogranicznik PŁASKĄ STRONĄ DO GÓRY (z wycięciem w kształcie litery V na górze) (obr. 1).
- Wsuń go do zaworu czajnika, zrównując wycięcie w kształcie litery V z kwadratowym rowkiem (obr. 2), który jest uformowany w korpusie zasobnika na filtry.

Jest teraz gotowy do użycia.

Wystarczy to zrobić raz, aby filtr działał prawidłowo.

Ogranicznik można w dowolnym momencie bez problemu wyjąć.

